

## 製品カタログ

### 中央材料室 (1)

製品名をクリックすると該当ページが表示されます

#### ▶ サクラ 煮沸消毒器 1~4号

発売元：(株)いそしや松本器械店 カタログ発行：昭和30年(1955)

煮沸消毒とは、診療や手術に使う器械器具類を煮沸した熱湯中で煮沸消毒する器械であり、熱湯が100℃になってから約30分間行うものです。また、消毒とは病原性(人に有害な)微生物を殺すことであり、非病原性微生物には触れません。滅菌にも触れておきます。滅菌とは全ての微生物(病原性・非病原性を問わず)を死滅させることです。

卓上型・壁取付型、足踏油圧開閉型、壁埋込型(壁埋込型には扉両面式と扉片面式があります)。また、熱源はガス・電気・蒸気があり、壁埋込型は蒸気用のみです。

#### ▶ サクラ 注射針洗滌器

発売元：(株)いそしや松本器械店 カタログ発行：昭和35年(1960)  
(NW-5型) 発売元：サクラ精機(株) カタログ発行：昭和40年(1965)

現在、注射針は使い捨てですが、当時は使用後に洗浄し消毒または滅菌することで再利用されており、サクラの注射針洗滌器は注射針の針基の内側および針基の大小、注射針の太さに関係なく洗浄できるように設計されています。

#### ▶ サクラ 注射針用消毒貯槽 NS-5型

発売元：サクラ精機(株) カタログ発行：昭和37年(1962)

この消毒貯槽は金属製の外箱と、完全な洗浄を終えた注射針を紙製仕切函内に整然かつ安全に収納した後、消毒貯槽ごと高圧蒸気消毒及び滅菌したのち、材料室での保管や各病棟、診療に配布して使用するものです。また、紙製仕切函に注射針を格納するため針先を傷めることはありません。

#### ▶ サクラ 注射筒・針・滅菌函

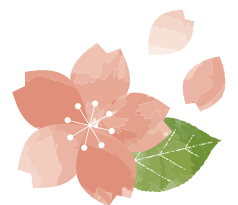
発売元：(株)いそしや松本器械店 カタログ発行：昭和35年(1960)

消毒前の注射筒と針を用途別に仕分け收容し、消毒および滅菌後に貯蔵と管理を行い、払い出し、安全な持ち運びが容易な品物です。

#### ▶ 櫻印 消毒盤台・扇面型消毒盤台・器械台・器械戸棚

発売元：(株)いそしや松本器械店 カタログ発行：昭和30年(1955)

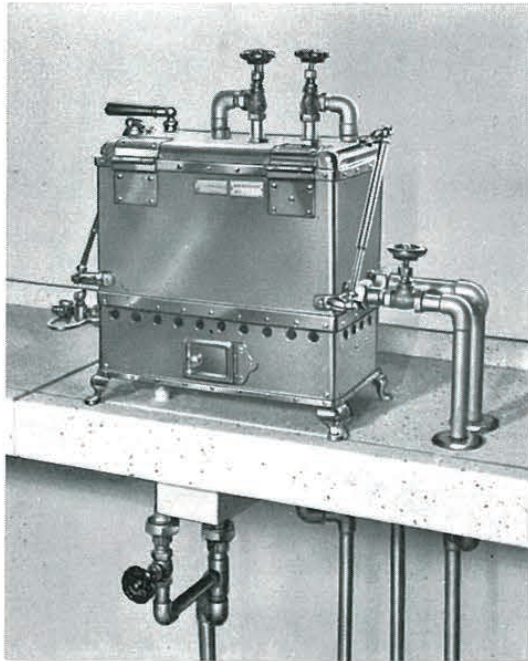
手術室、診療室、病室等で使用され、手術室では手術器械、診察室では診察用器械器具、病室では治療器具等を載せておく移動も簡便な台で、いろいろな形状のものがありました。器械戸棚は手術用及び診察用器械器具等を格納する戸棚です。



# サクラ 煮沸消毒器



S-6



サクラの煮沸消毒器はすべて良質な黄銅板を使用し入念・丁寧に製作してあります。従って体裁も優美で且つ実質も堅牢であり、更に細部に亘って日常最も使い良いような設計になっているので各方面から多数の指名御採用を戴いております。

## 型式及び寸法

下段の表に詳記の通りであります。

但しこの表に示されていない様式のもの或は別寸法品の特製お引受も致します。

**蓋** 壁取付型、壁埋込型の二種は蓋が手前へ開き然も水平の位置に固定しますから器械籠をその上へ載せられて便利です。

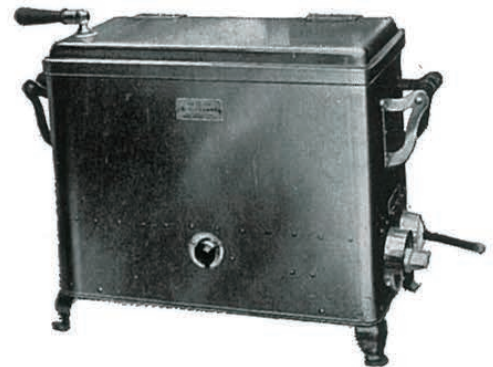
## 足踏開閉型

蓋の開閉及び内部の器械籠の上げ下げは共に油圧式足踏装置で軽く且つ滑らかに行われます。

- 熱源** ガス用 (都市ガス, プロパンガス)  
 電気用 (パイプヒーター使用)  
 蒸汽用 (1~2 kg/cm<sup>2</sup> トラップ付)

「註」 蒸汽用の場合、器内に発生する蒸汽を排出する装置を付けますから安心して蓋があげられます。

お願い …… 煮沸消毒器に就き御照会下さる場合は必ず  
型式、寸法、熱源を御指示下さい。



サクラ 卓上型 (電気用)

型 式	内 法		外 法 (約)		摘 要	
	長さ × 巾 × 深さ	間口 × 奥行 × 高さ	間口 × 奥行 × 高さ			
卓 上 型 1 号	30 × 15 × 12cm	40 × 18 × 32cm	40 × 18 × 32cm	電気容量 1 KW		クローム鍍金
" 2 "	36 × 18 × 15	46 × 21 × 38	46 × 21 × 38	" 1.5 "		"
" 3 "	40 × 30 × 16	50 × 33 × 40	50 × 33 × 40	" 2 "		"
" 4 "	45 × 36 × 24	55 × 39 × 48	55 × 39 × 48	" 3 "		"
壁取付型 1 "	36 × 20 × 20	45 × 32 × 98	45 × 32 × 98	" 2 "	ブラケット付 (鉄製メラミン焼付)	"
" 2 "	40 × 30 × 21	50 × 42 × 98	50 × 42 × 98	" 3 "	"	"
" 3 "	45 × 36 × 24	55 × 48 × 98	55 × 48 × 98	" 4 "	"	"
足踏開閉型 1 "	36 × 20 × 24	48 × 46 × 92	48 × 46 × 92	" 2 "	脚 台 付 (鉄製メラミン焼付)	"
" 2 "	45 × 36 × 30	57 × 62 × 92	57 × 62 × 92	" 4 "	"	"
" 3 "	56 × 40 × 35	68 × 66 × 92	68 × 66 × 92	" 4 "	"	"
壁埋込型 扉両面式	50 × 42 × 35	70 × 60 × 115	70 × 60 × 115	蒸汽用のみ		"
" 扉片面式	45 × 36 × 30	65 × 50 × 110	65 × 50 × 110	"		"

株式会社 いましゃ松本器械店

東京都中央区日本橋本町三丁目  
 TEL. (241) 1790・2991 ~ 2・6423

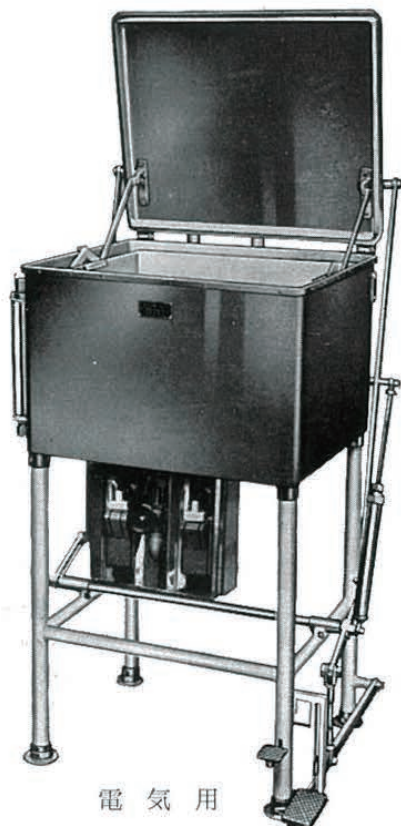


# サクラ 煮沸消毒器

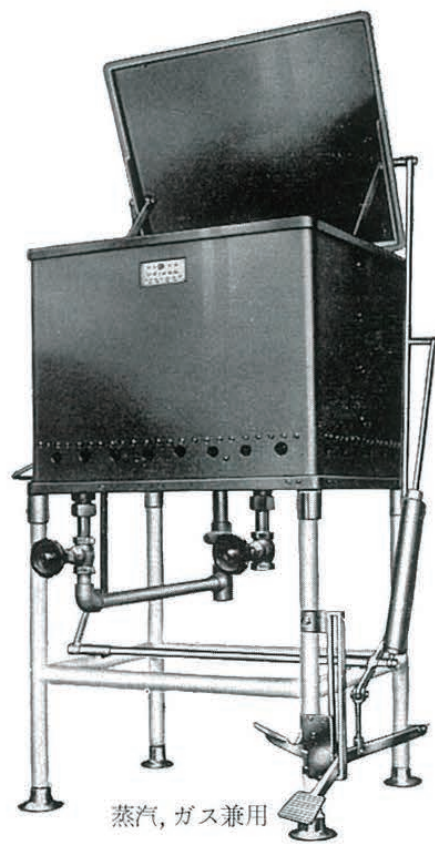
足踏油圧開閉型



蒸汽用



電気用



蒸汽, ガス兼用

据付配管工事の要領に就いては下図を御参照願います。

Technical drawing showing piping diagrams, a parts list table, and detailed component views of the sterilizer.

品名	規格	数量	単位
1	φ100	1	個
2	φ100	1	個
3	φ100	1	個
4	φ100	1	個
5	φ100	1	個
6	φ100	1	個
7	φ100	1	個
8	φ100	1	個
9	φ100	1	個
10	φ100	1	個
11	φ100	1	個
12	φ100	1	個
13	φ100	1	個
14	φ100	1	個
15	φ100	1	個
16	φ100	1	個
17	φ100	1	個
18	φ100	1	個
19	φ100	1	個
20	φ100	1	個
21	φ100	1	個
22	φ100	1	個
23	φ100	1	個
24	φ100	1	個
25	φ100	1	個
26	φ100	1	個
27	φ100	1	個
28	φ100	1	個
29	φ100	1	個
30	φ100	1	個
31	φ100	1	個
32	φ100	1	個
33	φ100	1	個
34	φ100	1	個
35	φ100	1	個
36	φ100	1	個
37	φ100	1	個
38	φ100	1	個
39	φ100	1	個
40	φ100	1	個
41	φ100	1	個
42	φ100	1	個
43	φ100	1	個
44	φ100	1	個
45	φ100	1	個
46	φ100	1	個
47	φ100	1	個
48	φ100	1	個
49	φ100	1	個
50	φ100	1	個
51	φ100	1	個
52	φ100	1	個
53	φ100	1	個
54	φ100	1	個
55	φ100	1	個
56	φ100	1	個
57	φ100	1	個
58	φ100	1	個
59	φ100	1	個
60	φ100	1	個
61	φ100	1	個
62	φ100	1	個
63	φ100	1	個
64	φ100	1	個
65	φ100	1	個
66	φ100	1	個
67	φ100	1	個
68	φ100	1	個
69	φ100	1	個
70	φ100	1	個
71	φ100	1	個
72	φ100	1	個
73	φ100	1	個
74	φ100	1	個
75	φ100	1	個
76	φ100	1	個
77	φ100	1	個
78	φ100	1	個
79	φ100	1	個
80	φ100	1	個
81	φ100	1	個
82	φ100	1	個
83	φ100	1	個
84	φ100	1	個
85	φ100	1	個
86	φ100	1	個
87	φ100	1	個
88	φ100	1	個
89	φ100	1	個
90	φ100	1	個
91	φ100	1	個
92	φ100	1	個
93	φ100	1	個
94	φ100	1	個
95	φ100	1	個
96	φ100	1	個
97	φ100	1	個
98	φ100	1	個
99	φ100	1	個
100	φ100	1	個

部品明細表

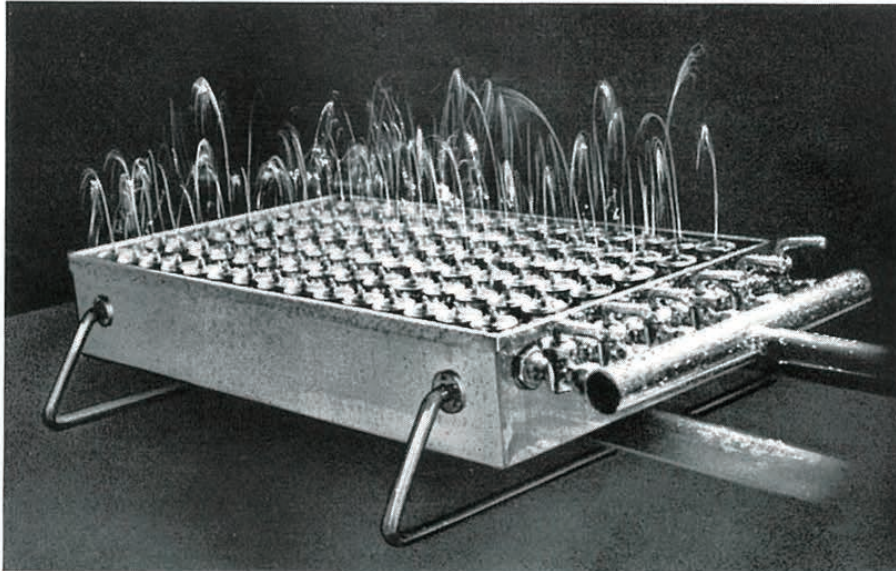
品名 桜花足踏開閉式煮沸消毒器  
 型式 100型 容量 100L  
 用尺 1000mm 1000mm 1000mm  
 寸法 1000mm 1000mm 1000mm  
 重量 100kg  
 製造 日本 株式会社 桜花工業



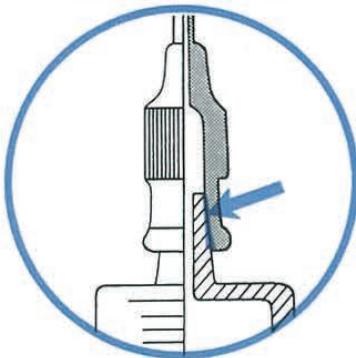
# サクラ 注射針洗滌器

(実用新案登録出願中)

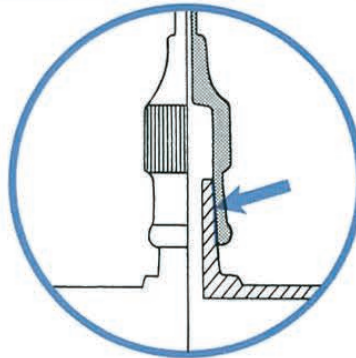
サクラ注射針洗滌器は従来市販されている同種品と違って一番汚染される注射針の針基の内側を完全清潔に洗滌することが出来ます。



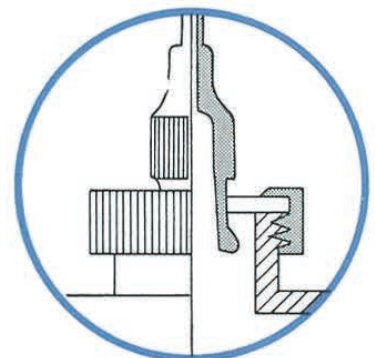
サクラ洗滌器が如何に優秀であるかは、下の各々の場合の断面図を見て戴けば一番良く御理解願えます。



注射の際に血液や薬液が針基の内側にしみ込んでその部分が汚れてそれが時間がたつと固着してろう



在来の洗滌器では針孔内はよいが、針基の内側は洗滌嘴管にピッタリと当たっている



サクラ洗滌器では上図の通り針基を外側から交えているので内側は通水自在で完全洗滌が出来る

## 【構造】

一回の洗滌能力 50 本「注射針の太細、針基の大小は関係ない」、活栓付給水管及び排水管、流し付。器体は黄銅製クロームメッキ付。透明アクリル板製の掩蓋付属。

## 【特長】

1. 注射針の太さや針基の種類を問わず、どこへも自由に取付けられるので便利この上ない。
2. 針基の内側を完全に洗滌出来ること上図の通り。
3. 水のハネを防ぐ蓋を備えた「流し型式」になっているので、給水及び排水のゴム管さえつなげば机上でもどこにでも置ける。
4. 針基を支持する固定用特殊ゴム板は消耗品だが、これの新品交換は頗る簡単に出来る。

株式会社 いましゃ松本器械店

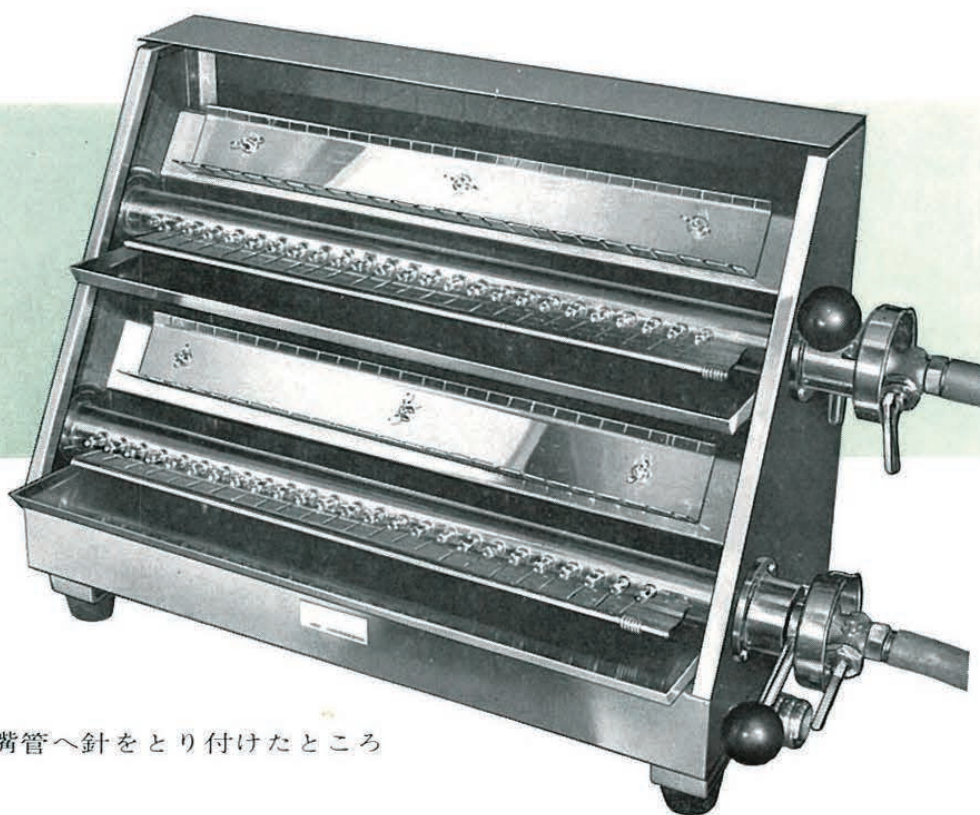
東京都中央区日本橋本町三丁目  
TEL. (241) 1790・2991～2・6423



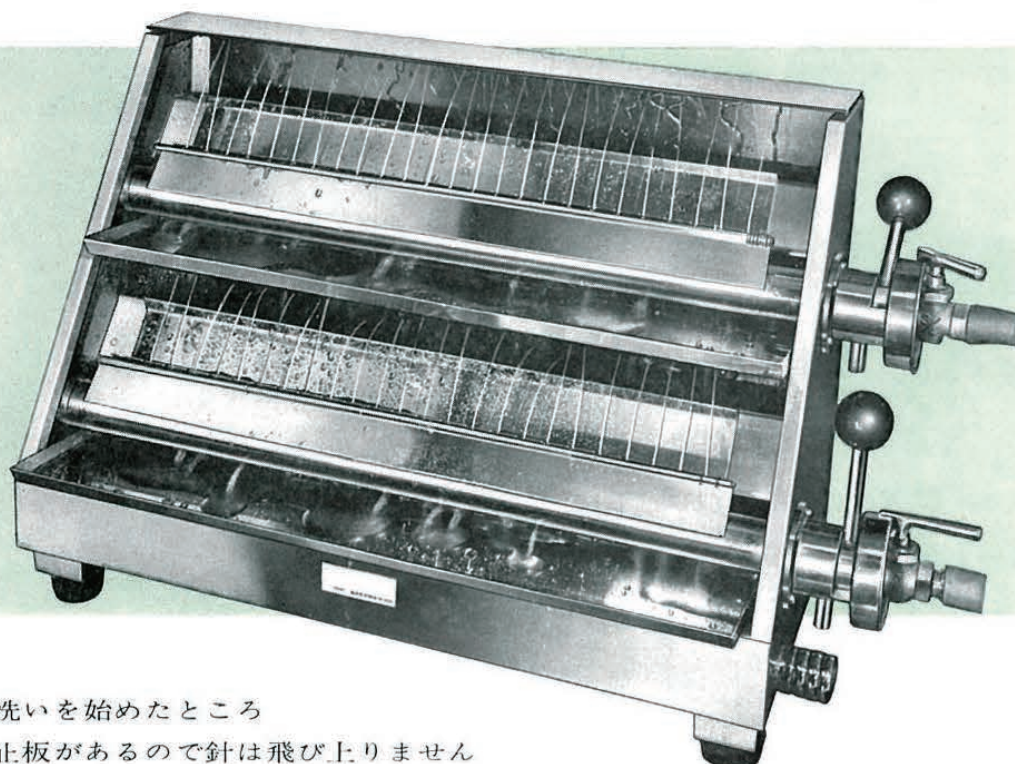
# サクラ 注射針洗滌装置

NW-50型

針洗いが  
こんなに  
やさしく  
なりました



洗滌嘴管へ針をとり付けたところ



水洗いを始めたところ  
防止板があるので針は飛び上がりません

自信のある  
サクラの  
新開発品です

どうぞご採用  
願います

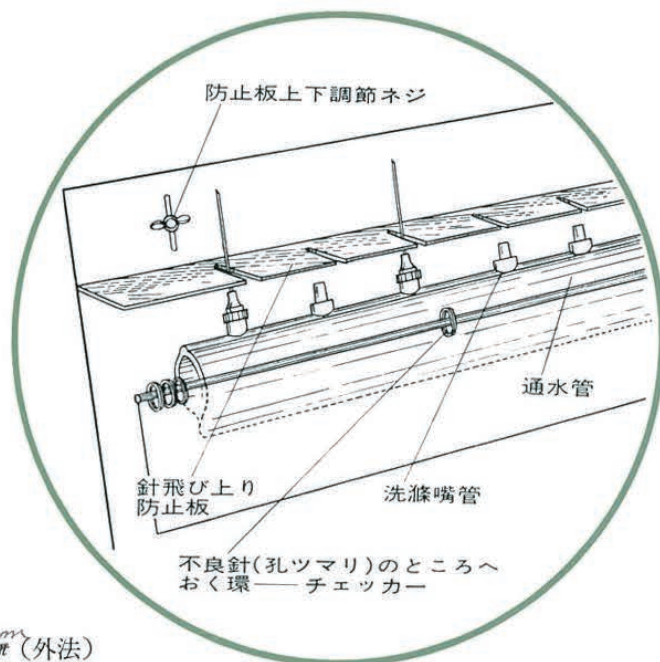
サクラ医理科器械 / チョダ顕微鏡 / 総発売元

**サクラ精機株式会社**

東京 日本橋 本町3 TEL (270)代1666

## こんなに便利です

- ◆ **どんな針でも洗える** …… 針基の大小にかかわらず利用できます
- ◆ **洗滌嘴管へ“針の着脱が容易”** …… 右側の丸ハンドルで嘴管がこちら向きになるように通水管を廻わせるので 針の取り付け・取り外しがやさしく安全にできます
- ◆ **針孔内は完全に洗える** …… 取り付けずみの針先が斜め向うむきになるように 丸ハンドルで通水管を廻わします—— 針は1本ごとに飛び上り防止板の切り込みに入ります  
通水カランを開くと水は嘴管部から針孔を通して噴出して洗滌の役目を果します
- ◆ **針基の内側も完全に洗えます** …… 嘴管と針基との接触はガタガタですから 針は水圧で勢いよく飛び上ろうとしますが 防止板で抑えられているので水は針基の内側を洗いつつ溢れます  
針が防止板の切り込みに入っていないときは 通水カランが開かない仕組みになっていますから 針の飛び上の危険は皆無です
- ◆ **不良針の選別ができる** …… 噴水の弱い針・全く噴水しない針は孔が詰まっているので ですからその針の所へ目印用の環（チェッカー）をおけば 洗滌後の取り外しのときに不良品として処理できます
- ◆ **小型 軽量 廉価** …… 流しの中で使えることも大きい利点です



## 大きさ その他

- ◆ **本体の大きさ** …… 巾 600 × 奥行 230 × 高 380<sup>mm</sup> (外法)
- ◆ **洗滌可能本数** …… 50 本 (1 段に 25 本並列)
  - ※ 飛び上り防止板は針基の大小（長短）に応じて上下 1.4 cm の範囲で移動調節ができます
  - ※ 不良針チェッカー（目印用の環）1 段に付 6 コ付
- ◆ **材質** …… 本体は ステンレス鋼板 (SUS-27) 通水管・嘴管・は黄銅
- ◆ **ゴム管** …… 給水管 16 φ (2 カ所) 排水管 30 φ (1 カ所)



# サクラ 注射針用 消毒貯槽

実用新案登録 No. 728485 NS - 5

最も近代的な  
サプライセンター・システムに  
ピッタリとマッチする  
高能率の新製品 です

本器は完全洗滌を了えた注射針を整然且つ安全に  
收容した後 ケースぐるみ高压蒸気で消毒し それを  
中央材料室に保管するなり 或は 各病棟に配布する  
なりに使用するもので 沢山の特長のある新考案品  
です



特 長 <特に従来の方法との比較>

サクラ貯槽	従来方式
-------	------

- |                                                                                                                                                              |                                                                                                                                 |
|--------------------------------------------------------------------------------------------------------------------------------------------------------------|---------------------------------------------------------------------------------------------------------------------------------|
| <p>1 紙容器は組立式消耗品だから先を傷めず いつも清潔</p> <p>2 針の種類別区分がたやすいからいざ使う時に便利至極</p> <p>3 携帯に便利なので使用場所別に貯蔵の準備が出来る</p> <p>4 完全な消毒貯槽だから消毒後閉孔して完全保管出来る</p> <p>5 東京の或る有名病院に於る</p> | <p>シャーレーに並べたり 紙に刺装したりして先が傷む</p> <p>針の種類分けが面倒だったから使用に臨んで混乱する</p> <p>シャーレーやその他の間に合せの容器では携帯に不便</p> <p>上記と同じ意味で消毒してから使用時迄の保存が不安</p> |
|--------------------------------------------------------------------------------------------------------------------------------------------------------------|---------------------------------------------------------------------------------------------------------------------------------|

実用例……2000本処理

本器にセットする場合  
30分以内

このサクラ注射針貯槽は  
同愛記念病院（東京）の  
ご指導によって完成した  
ものです

同……2000本処理

紙片に針を刺し並べる時  
4時間以上

シャーレー内の針差しに  
セット 2時間半以上  
同上内のガーゼの上に円  
形にセット 1時間半以上



### ご 注 意

本器は内容の紙製仕切函も含めて  
実用新案登録品ですから 仕切函  
を別にご注文下さる場合にも  
必ず「サクラ製」とご指定願ます

### <針の種類区分>

### <使用場所区分>

### <消毒は完全に>



区分用の組立式紙容器

針の種類別票

病棟・外来の名票

側面の消毒換気孔

底の換気孔も充分

サクラ

# 注射筒・針・滅菌函

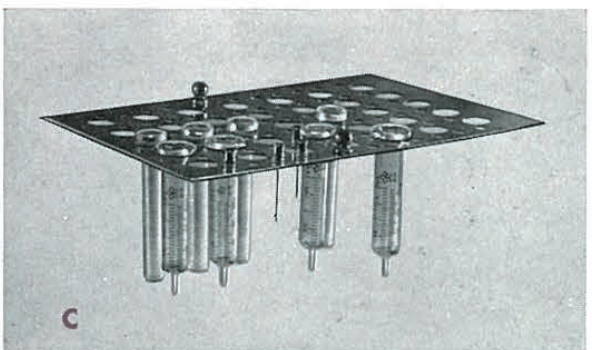
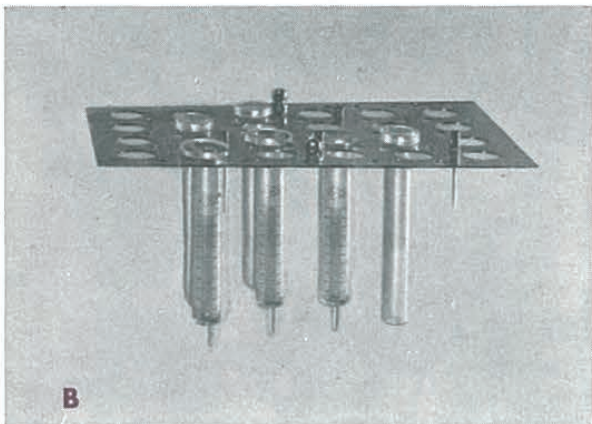
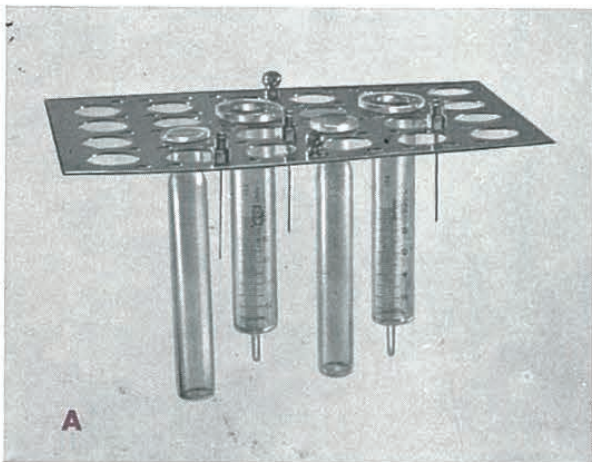
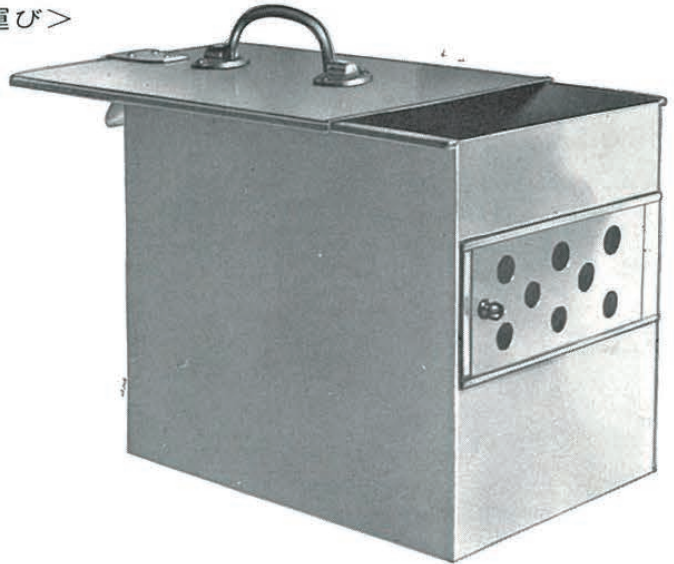


中央材料室の能率増進には ぜひこの器械を

消毒 前 の <「筒と針」の用途別 仕分収容>

滅菌 後 の <貯蔵と管理と 安全な持ち運び>

どの点から考えても 中央材料室にご勤務の看護婦さんのお手数を大きく省いて 然も お仕事を らくらくとまちがいなく 完結させる 便利なケッテルです



## 構造のあらまし

- ◆ 罐は角型で 黄銅製クロームメッキ  
130×200×165 (深サ) mm
- ◆ 蓋は横すべり開放式なので 品物を取り出すときに  
必要なだけ 開けられる (平素は蝶番いで固定)
- ◆ 筒と針の「吊下げ板」は 左図の3種類付属します

a { 10 cc. 筒 24本 用  
    " 針 46 " }

b { 5 cc. 筒 24本 用  
    " 針 46 " }

c { ツベ 1 ~ 2 cc. 筒 } 35本 用  
    " 2 cc. " }  
    " " 針 68 "

サクラ医理科器械 / チョダ顕微鏡 / 総発売元

### サクラ精機株式会社

東京 日本橋 本町3 TEL (270) 代1666



◆ 材質と外装

本頁に記載の器械戸棚、同台、消毒盤台は共に鉄製メラミン樹脂焼付塗装のものと黄銅製ニッケル又はクローム鍍金仕上のものがあります。お含置御指示願上ます。

◆ 品質

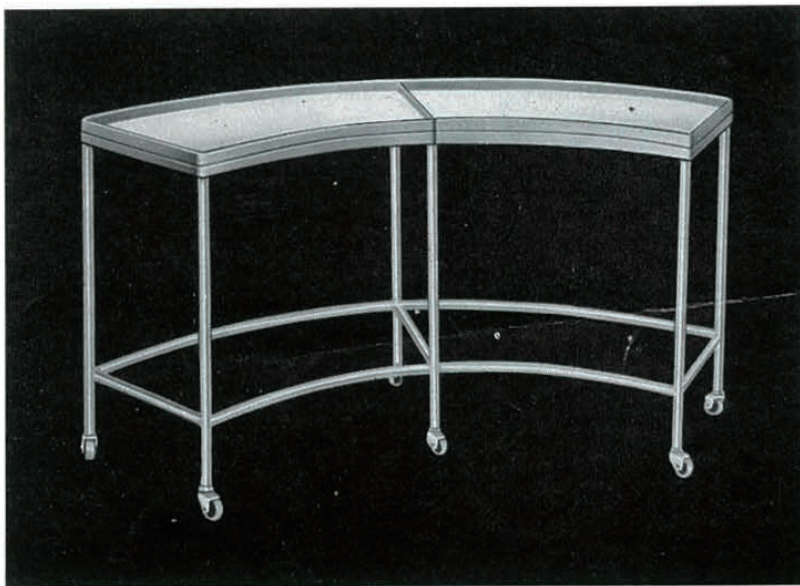
櫻印の製品は材料の吟味と加工の丁寧との点で充分の自信を以て製造されています。図面上の外観を等しうする粗質廉価品と御混同下さらぬよう願申上ます。



櫻印 消毒盤台

消毒盤 (黄銅製ニッケル又はクローム鍍金 27×39 cm) 2個用 / 3個用

下段は黄銅製網板付  
消毒盤1個用は車付支持架式になります。



櫻印 扇面型消毒盤台

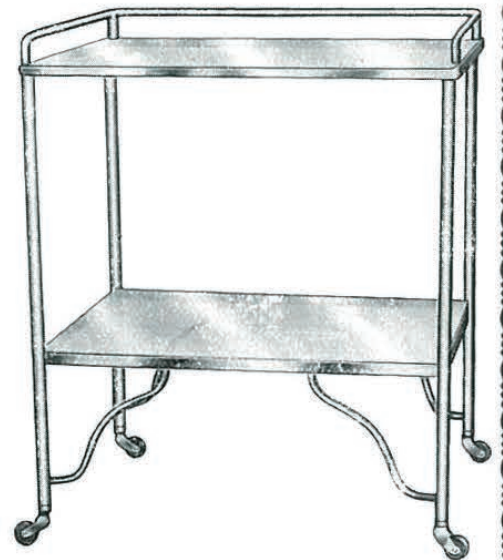


櫻印 器械戸棚

大きさ (外法)

- No. 1 60×30×170 cm
- " 2 75×33×170 cm
- " 3 90×42×170 cm
- " 4 120×45×170 cm

各号とも磨厚硝子棚板5枚付 (底面共6段)



櫻印 器械台

- No 1 60×45 cm
- " 2 "×" cm (手摺付)
- " 3 90×60 cm

上下両段とも磨厚板硝子です。